

Máy khoan động lực HR2460/F

24mm Máy khoan động lực

2 CHỨC NĂNG

HR2460/ F

780 W 2.5 kg



Đèn LED ▶
(chỉ HR2460F)

Đã trở lại
Việt Nam

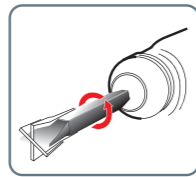
Máy khoan đa năng HR2470/F

24mm Máy khoan đa năng

3 CHỨC NĂNG

HR2470/ F

780 W 2.6 kg



Mũi đục quay 360° với
40 vị trí gài khác nhau



Đèn LED ▶
(chỉ HR2470F)



Máy khoan động lực HR2460/F, HR2470/F

- Cách điện kép
- Nhiều tốc độ
- Kiểu đảo chiều
- Siết cứng bằng lực xoắn
- Hệ thống hút bụi
- Chuôi gài SDS-Plus
- Hộp đựng đồ
- Có đèn

	HR2460/F 780W	HR2470/F 780W
Công suất		
Khả năng		
Bê tông: (mũi khoan lõi kim cương)	65mm (2-9/16")	65mm (2-9/16")
Bê tông: (mũi T.C.T)	24mm (15/16")	24mm (15/16")
Thép:	13mm (1/2")	13mm (1/2")
Gỗ:	32mm (1-1/4")	32mm (1-1/4")
Lực đập/ phút	0-4.500ipm	0-4.500ipm
Tốc độ không tải	0-1.100rpm	0-1.100rpm
Kích thước	362 x 84 x 214mm	370 x 84 x 214mm
	14-1/4" x 3-5/16" x 8-3/8"	14-1/2" x 3-5/16" x 8-3/8"
Trọng lượng	2.5kg (5.6lbs)	2.6kg (5.9lbs)
Dây dẫn điện	4.0m (13.1ft)	4.0m (13.1ft)

Phụ kiện đi kèm: Tay cầm, thanh canh độ sâu. (Máy không kèm mũi)

CHI NHÁNH CÔNG TY TNHH MAKITA VN TẠI MIỀN BẮC

Kho 5, Block 18, số 1, đường VSIP 6, Khu Công nghiệp - Đô thị - Dịch vụ VSIP Bắc Ninh,
xã Phú Chấn, thị xã Từ Sơn, tỉnh Bắc Ninh.
Điện thoại: 0241-3765942 Fax: 0241-3765941
Email: northsalesassist1@makitavn.com

CHI NHÁNH CÔNG TY TNHH MAKITA VN TẠI TP ĐÀ NẴNG

102 Triệu Nữ Vương, Phường Hải Châu 2, Quận Hải Châu, TP. Đà Nẵng
Điện thoại: 0511-3525079 - 0511-3525179 Fax: 0511-3525479
Email: salesassist_danang@makitavn.com

Makita

Máy khoan đa năng
Đồng HR2611F

Satisfy Professional's Needs

Máy khoan động lực
Đồng HR2601



Đuôi SDS-PLUS

Thoải mái hơn
với Thiết bị giảm rung động lực

AVT
ANTI VIBRATION TECHNOLOGY

Ảnh: HR2611F (Máy không kèm theo mũi.)

Makita

CÔNG TY TNHH MAKITA VIỆT NAM

Kho 06, Block 16, 18L1-2 Đường số 3, KCN VSIP II, P. Hòa Phú,
TP. Thủ Đức, TP. Hồ Chí Minh.
Điện thoại: 0650-3628338 Fax: 0650-3628339
Email: salesassist@makitavn.com
Website: www.makitavn.com

Giảm rung rất nhiều bởi ...

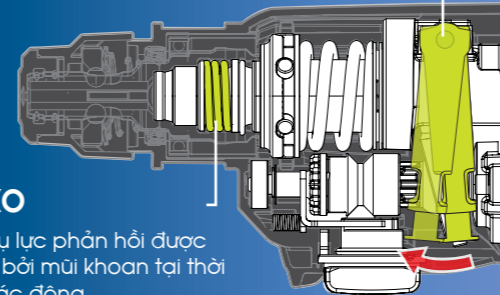
AVT

ANTI VIBRATION TECHNOLOGY

(HR2611F, HR2601)

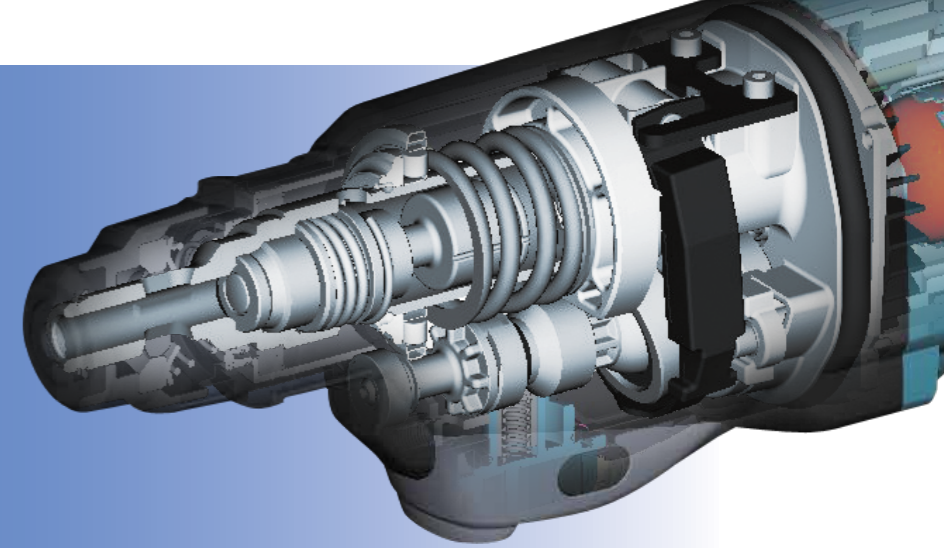
Cơ chế đối trọng

phụ thuộc vào độ rung được sinh ra bởi cơ chế đục, trọng lực khi đó sẽ di chuyển đối trọng ngược với sự biến động của pit tông.



Lò xo

hấp thụ lực phản hồi được gây ra bởi mũi khoan tại thời điểm tác động.



Chụp bụi (tùy chọn)

phù hợp cho việc khoan trên cao, bên trong nhà cần tránh khỏi bụi.



Điều chỉnh độ sâu dễ dàng

Thuốc điều chỉnh độ sâu có thể được điều chỉnh bằng một động tác đơn giản.



Hệ thống đảo chiều dùng cái giữ chốt

Nhiều tính năng tiện lợi sau:
 • Bảo vệ chốt than khỏi bụi bẩn từ bên ngoài.
 • Tuổi thọ của chốt than hơn gấp 2.7 lần so với những loại thông thường.
 • Cùng một tốc độ và lực xiết khi đảo chiều.
 • Tiết kiệm thời gian và nhân lực cho việc sửa chữa do hệ thống dây điện gọn.



Tay cầm dễ nắm

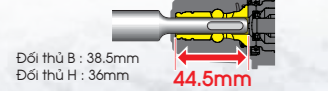
thiết kế hiệu quả cho lực đẩy tối ưu.

Tay cầm bằng cao su mềm giúp cho việc vận hành thoải mái



Mũi bịt lốc rất fit

do đầu giữ mũi dài hơn



Đôi thủ B : 38.5mm
 Đôi thủ H : 36mm
 44.5mm

Một động tác trượt ngàm để thay mũi dễ dàng

40 cách thiết lập góc mũi có thể điều chỉnh 40 góc độ khác nhau của mũi khi ở chế độ đục

23mm (7/8") / 26mm (1")

Máy khoan đa năng
Máy khoan động lực

3 chức năng
 2 chức năng

Đuôi SDS-PLUS

Giới hạn lực xoắn

Khi mũi khoan gặp phải bê tông sắt, giới hạn lực xoắn hoạt động để ngừng máy.

Chức năng thay đổi chế độ làm việc

được đặt dưới hộp nhôm để giảm nguy cơ bị gãy, bể

3 chức năng



Khoan có búa
 Khoan thường
 Đục

Đèn led làm việc

với chức năng tự động tắt



Ảnh : HR2611F (Máy không kèm mũi.)

Làm việc không bụi với hệ thống hút bụi Makita

Không có chụp bụi và máy hút bụi



- Làm việc trên cao: bụi và mảnh vụn sẽ rơi vào mặt người vận hành.
- Công việc thẳng đứng: mảnh vụn có thể làm hỏng mặt sàn.
- Công việc bên dưới: tốn nhiều thời gian để dọn dẹp bụi bắn và mảnh vụn từ việc khoan.

Chụp bụi (Tùy chọn)



Có thể kết nối với ống của máy hút bụi mà không cần bộ phận nối

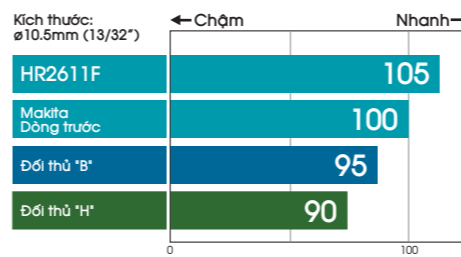
Có chụp bụi và máy hút bụi



- Chụp bụi thu dọn tất cả bụi và mảnh vụn rơi xuống để bảo vệ mặt của người vận hành.
- Có máy hút bụi, chụp bụi này sẽ thu dọn tất cả bụi bắn, mảnh vụn ở trên cao, thẳng đứng hay bên dưới.
- Có thể nhìn thấy đầu mũi khoan nhờ miệng nắp chụp trong suốt.

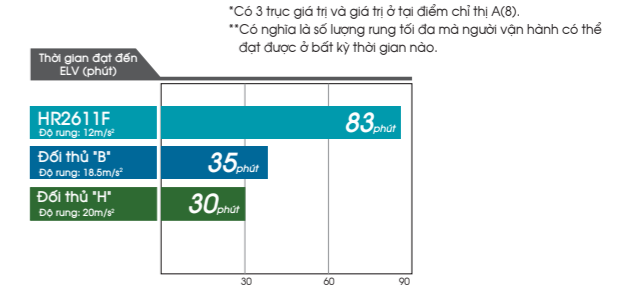
So sánh hiệu suất

1. Kết quả kiểm tra phụ thuộc vào độ cứng của vật liệu.
 2. Các số liệu trên biểu đồ là kết quả so sánh với các dòng khoan trước của Makita (giá trị là 100).
 Điều kiện kiểm tra: Lò khoan sâu đến 40mm (1-9/16"); ø1.5mm² x 50m
 Vật liệu kiểm tra: Bê tông với độ nén 40N/mm²



Xem hiệu quả của AVT

So sánh cấp độ rung* và thời gian để đạt đến EVL (giới hạn rung đạt được)**



Máy khoan đa năng (3 chức năng), Máy khoan động lực (2chức năng) Phụ kiện cho mũi SDS-PLUS 325

CÁCH ĐIỆN KÉP Nhiều tốc độ Đảo chiều Đuôi SDS-PLUS Siết cứng bằng lực xoắn Hút bụi Đèn làm việc (HR2611F / HR2611F) Hộp đựng	26mm (1")		26mm (1")	
	HR2611F	HR2610	HR2601	HR2600
AVT (Giảm rung động lực) Đèn làm việc Chế độ vận hành	3 Chức năng	3 Chức năng	2 Chức năng	2 Chức năng
Công suất	800W		800W	
Thông số kỹ thuật	Bê tông : 26mm (1") Thép : 13mm (1/2") Gỗ : 32mm (1-1/4")		Bê tông : 26mm (1") Thép : 13mm (1/2") Gỗ : 32mm (1-1/4")	
Lực đập/phút	0 - 4,600		0 - 4,600	
Tốc độ không tải	0 - 1,200		0 - 1,200	
Kích thước (L x W x H)	361x77x209mm (14-1/4"x3"x8-1/4")		361x77x209mm (14-1/4"x3"x8-1/4")	
Trọng lượng tịnh	2.9kg (6.4lbs) 2.8kg (6.1lbs)		2.9kg (6.3lbs) 2.8kg (6.2lbs)	
Dây dẫn điện	4.0m (13.1ft)		4.0m (13.1ft)	

Thiết bị theo máy : Tay cầm, thanh đo độ sâu (Máy không kèm mũi.)



Khoan thường (Tùy chọn đầu khoan)



Khoan có búa



ĐỤC (HR2611F, HR2610)