

## チェーンプライヤー

### もうラジペンでこじらない。 確実なチェーンクリップ着脱に。

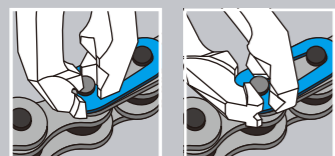
クリップタイプの継手(ジョイント)を使用したローラチェーンを素早く確実に取付け・取外しが可能。ラジペンでこじってしまい、勢い余ってクリップが飛ぶ…メンテ作業が中断…そんな悩みを一発で解決。自動ライン・運搬機器などの産業機械用から自転車・バイクなどの車両関係まで活躍する専用ツール。

産業機械用  
最大#60対応  
(KT-802-1/KT-800)



#### 特長

縦横どちらでも使える 2WAY TYPE (KT-801-1/KT-800)



独自形状(PAT.)で縦横対応。様々なシーンで活躍。

E型止め輪(Eリング)の取付け・取外し (KT-802-1/KT-800)



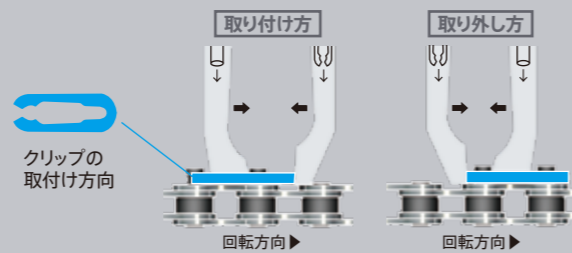
ピン側を軸に、クリップ側をEリングに挟んで握る事で取付け・取外しが簡単に。

#### 使い方



クリップマーク      ピンマーク

チェーンプライヤー本体マークとピン・クリップ位置を合わせ、握り込むことで取付け・取外しが可能。

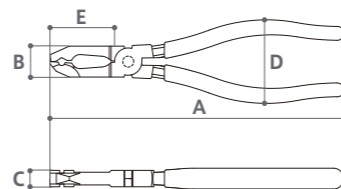


### チェーンプライヤー縦横型

特許登録済 PAT.



バネ



品番	呼び寸	使用範囲				重量(g)	JAN (4952269)
		車両用	産業機械用	自転車用	E型止め輪		
KT-800	160mm	410~630	#35~#60	1/2×1/8	3~5	145	114300

A (全長)	B (頭部幅)	C (頭部厚)	D (柄幅)	E (先端長)
164	17	9	46	36



#### 独自の段差とU・V溝でガッチリ保持

産業機械や自転車・バイクなどのクリップタイプの継手(ジョイント)を使用したローラチェーン着脱に。



#### 縦横どちらでも使える2WAY TYPE

縦横どの向きでも使えるのもポイント。頭部側面にもクリップをつかむ溝が付いているので、狭い隙間でも使用可能。



#### 先端形状 詳細

## チェーンプライヤー



チェーンプライヤー縦横型  
KT-800

### チェーンプライヤー縦横型

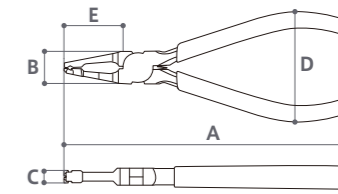
特許登録済 PAT.



品番	呼び寸	使用範囲				重量(g)	JAN (4952269)
		車両用	産業機械用	自転車用	E型止め輪		
KT-801-1	125mm	410~428	#11~#40	1/2×1/8	3~5	65	111149



バネ



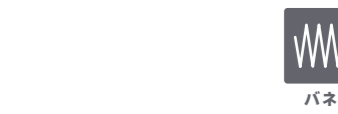
A (全長)	B (頭部幅)	C (頭部厚)	D (柄幅)	E (先端長)
126	14	5	50	25

### チェーンプライヤー縦型

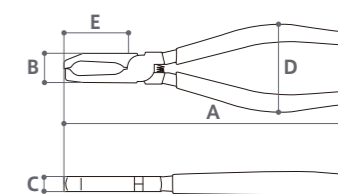
意匠登録済 D.PAT.



品番	呼び寸	使用範囲				重量(g)	JAN (4952269)
		車両用	産業機械用	自転車用	E型止め輪		
KT-802-1	160mm	410~530	#35~#60	1/2×1/8	3~5	150	110968



バネ



A (全長)	B (頭部幅)	C (頭部厚)	D (柄幅)	E (先端長)
165	17	9	50	35