

一般家庭及び工場内のAC(交流)や自動車などのDC(直流)通電チェックなどに便利です

No.2036-L ペンシル型LED検電ドライバー



省電力LED

明るい光で見えやすい省電力LEDランプ。電源が通電しているかどうか簡単にチェックできます。配線などの導通テストも行えます。



直流 DC	交流 AC	通電 チェック	DC 極性 判定	HOT アース 判定	導通 テスト	電磁波 チェック (非接触)	定価 (円)	パッケージ サイズ
●	○	○	○	○	○	○	12 1,150	211066 185×70×24
100~240V								(電池LR41 2個内蔵)

No.2036-A ペンシル型LED オートテスター (コード付)



LEDランプで知らせる

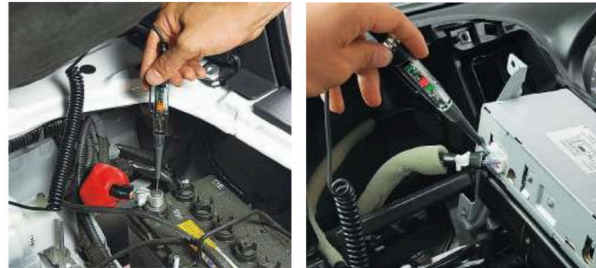
LEDランプによりオートバイ、軽自動車から大型車までの全ての車種に使用でき、配線に電圧がかかっているかどうかを簡単にテストできます。

電子素子に影響を及ぼさないので電子回路機器搭載の車に最適です。



直流 DC	交流 AC	通電 チェック	DC 極性 判定	HOT アース 判定	導通 テスト	電磁波 チェック (非接触)	定価 (円)	パッケージ サイズ
●	○	○	○	○	○	○	6 2,100	211059 185×90×40
6~36V								(電池LR41 2個内蔵) 大型ワニぐちグリップ付

No.2135-A BUZZER&LED オートテスター (コード付)



音と光で知らせる

6V~24V用LEDランプによりオートバイ、軽自動車から大型車までの全ての車種に使用できます。さらに高感度ブザーの発音音により日射がさし込む明るい場所でも即時に検電や極性判定が可能となりました。



直流 DC	交流 AC	通電 チェック	DC 極性 判定	HOT アース 判定	導通 テスト	電磁波 チェック (非接触)	定価 (円)	パッケージ サイズ
●	○	○	○	○	○	○	6 3,900	211110 185×90×40
6~24V								大型ワニぐちグリップ付

No.2145-L AC/DC電圧チェッカー LED・ブザー表示



- 一般家庭に使える検電機能フル搭載。
- 感度の選択ができる調整スイッチ付。
- DC回路や小型電池などの導通チェックが行えます。(DC機器/DC配線の通電チェック・極性判定はできません。)



直流 DC	交流 AC	通電 チェック	DC 極性 判定	HOT アース 判定	導通 テスト	電磁波 チェック (非接触)	定価 (円)	パッケージ サイズ
●	●	○	○	○	○	○	6 2,900	211219 185×90×19
1.5~3V	70~250V							(電池LR44 2個内蔵)

- 龍駒ビット
- カラービット
- ビット (スタンダータイプ)
- 絶縁ビット
- トルクアダプタ
- 下穴錐
- ネジキャップ
- ビットホルダ
- アンカー・抜き・速くコンクリート
- L型アダプタ
- ロングビットホルダ・フレキシブルシャフト
- ドリルチャック
- オフセットアダプタ
- 耐たまり現象防止タイプドリル
- 耐たまり防止ドリル
- ドライバー・差替ドライバー
- 絶縁ドライバー
- ラチェットドライバー
- スタービットドライバー・オフセットドライバー
- ヘクスロー・ドライバー・ボックスドライバー・六角レンチドライバー
- 精密ドライバー
- ピンバイス
- ボールペン型ドリル
- ドライバー・セッティングケース
- 自動車メンテナンス・特殊ツール
- マグキャップ・フレキシブルキャップ
- 検電テスタ
- ハンドクラフト
- CLOVER印工
- 資料