



Khớp nối

AK10-02S

phản ứng RoHS2

Đầu nối sử dụng để làm mát khuôn.
Khi phần phích cắm của đầu nối được rút ra sẽ không để lại phần lồi lên trên khuôn.

Sơ đồ hình dạng/giá cả Screw Socket

Khối lượng 16.0g

Đơn vị xuất kho 1Chiếc (cái)

Kim loại

Đồng thau + mạ kẽm tĩnh điện

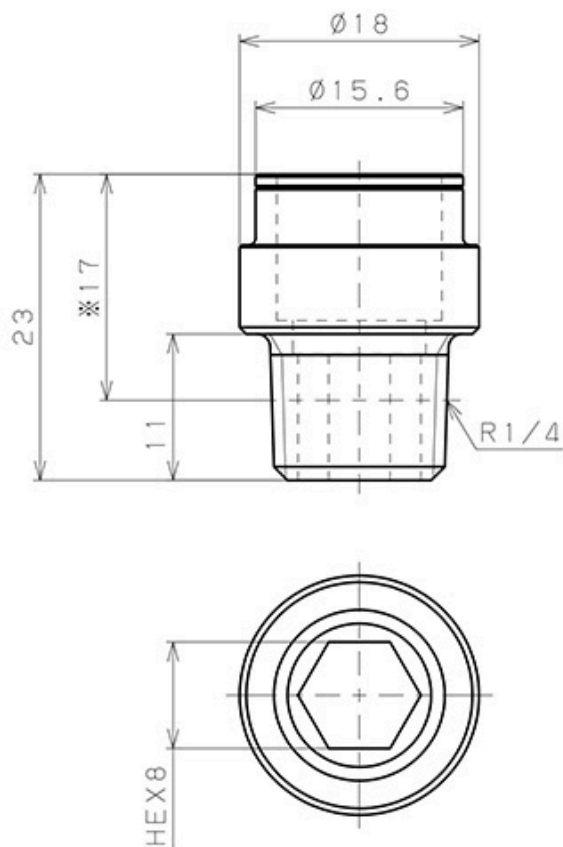
Biện pháp đối phó ozon ở nồng độ thấp

Kích thước áp dụng

Kích thước ren

R1/4

Sơ đồ kích thước bên ngoài



* Kích thước là kích thước tham khảo sau khi siết ren.

Thông số kỹ thuật

Dạng chất sử dụng	không khí
Áp suất làm việc tối đa	0.9MPa
Áp suất chân không được sử dụng	-100kPa
Phạm vi nhiệt độ hoạt động	0 đến 60°C (không đóng băng)

Dạng chất sử dụng: nước

Dạng chất được sử dụng	Nước (nước ngọt / có điều kiện *)
Áp suất làm việc tối đa	0.9MPa
Phạm vi nhiệt độ hoạt động	0 đến 99 ° C (không đóng băng)

Cảnh báo

※) Khi chất lỏng được sử dụng là nước hoặc dầu truyền nhiệt, hãy đảm bảo tuân thủ các điều kiện sau.

Khi sử dụng nước hoặc dầu ở nhiệt độ cao, hãy giữ áp suất tăng thấp hơn áp suất làm việc tối đa.

Có thể sử dụng nước máy thông thường ở Nhật Bản không có chất lạ và chất gây ô nhiễm. Nếu quý khách sử dụng nước khác vui lòng kiểm tra đánh giá thực tế.

Nội dung chú ý cá nhân

Báo cáo

- Không sử dụng nếu dạng chất được sử dụng là nước hoặc dầu ở nhiệt độ cao và nếu không đáp ứng tất cả các điều kiện về thông số kỹ thuật, nó có thể gây hỏng thân ống nối, ngắt kết nối ống hoặc rò rỉ.
- Khi sử dụng trong môi trường nhiệt độ cao, hãy chọn seal đã đảm bảo đủ yếu tố an toàn. Seal có thể bị rò rỉ do nhiệt gây giảm chất lượng, vì vậy hãy thực hiện bảo trì thường xuyên và thay thế sản phẩm ngay lập tức khi nhận thấy có rò rỉ.

Chú ý

- Khi cắm một phần ren (ổ cắm) vào khuôn, hãy tạo tối đa 3 mm tính từ bề mặt phẳng của khuôn đến bề mặt cuối, trên của phần ren (ổ cắm) sau khi lắp. Nếu là 3 mm trở lên, có thể khó hoặc không thể tháo thân phích cắm. *) Để biết kích thước, hãy tham khảo "Kích thước lắp".

Nội dung chú ý >